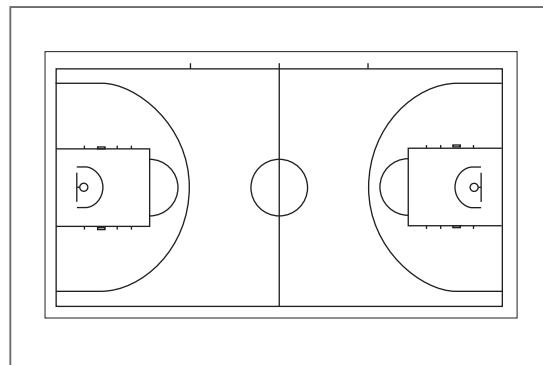
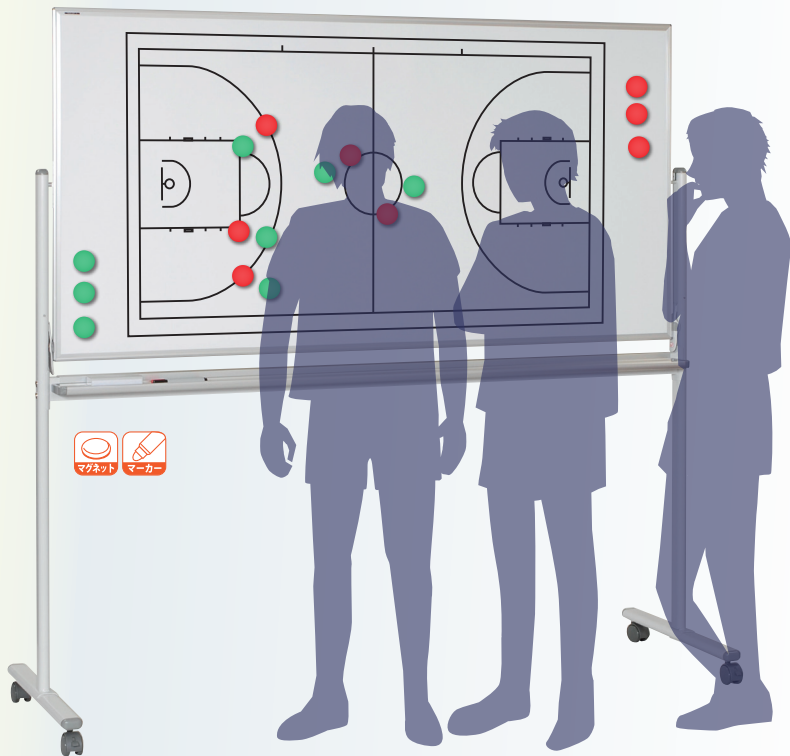


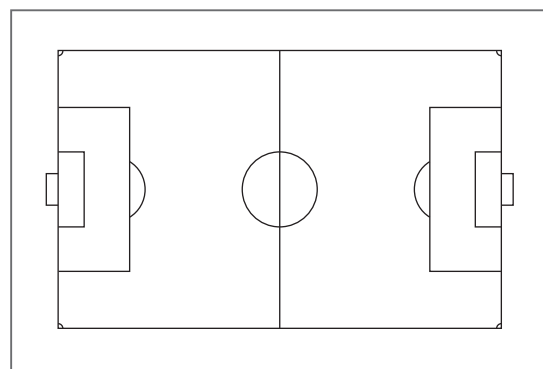
スポーツ競技用 作戦ボード

専用作戦ボードで
レベルアップ!

別注承ります!



■作戦ボード (バスケット)



■作戦ボード (サッカー)

デュアルコート・ニッケル ホーローホワイトボード 専用の罫線加工

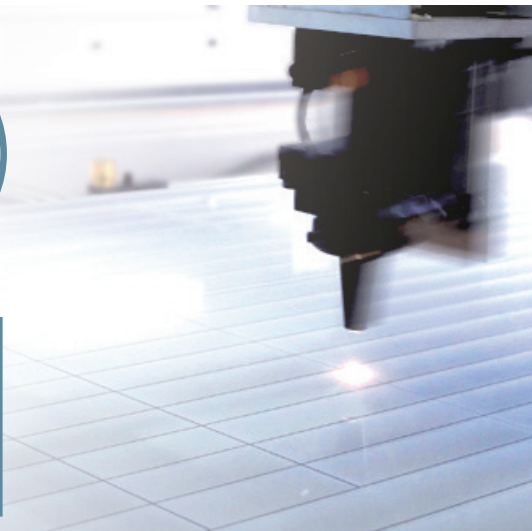
半永久的に剥がれない!!

レーザー罫引

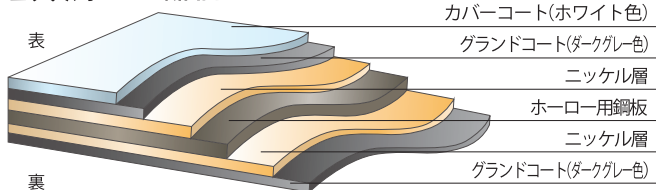
罫線加工
オリジナル
オーダー

レーザーによる罫線加工

早い.....乾燥時間が不要なので、短い納期で作成できます。
きれい.....CADデータを使用するため、線が正確にきれいに引けます。
使いやすい.....0.2mmから細い線が引けるため、複雑な内容も可能です。



デュアルコート・
ニッケルホーロー 断面図



レーザー機械

STEP1

0.2mmのレーザーで
一層目を溶かす

レーザー機械

STEP2

二層目のダークグレー色
が見える

お問い合わせ先

UMAJIRUSHI 株式会社馬印

本社:〒454-0011 名古屋市中川区山王三丁目16番27号 TEL.052-322-2811 FAX.052-322-3344
東京営業所:〒130-0004 東京都墨田区本所四丁目12番1号 TEL.03-3626-5425 FAX.03-3626-5426
大阪営業所:〒577-0013 大阪府東大阪市長田中五丁目2番14号 TEL.06-6746-0721 FAX.06-6746-0723

ホームページ www.uma-jirushi.co.jp Facebook www.facebook.com/umajirushi1896