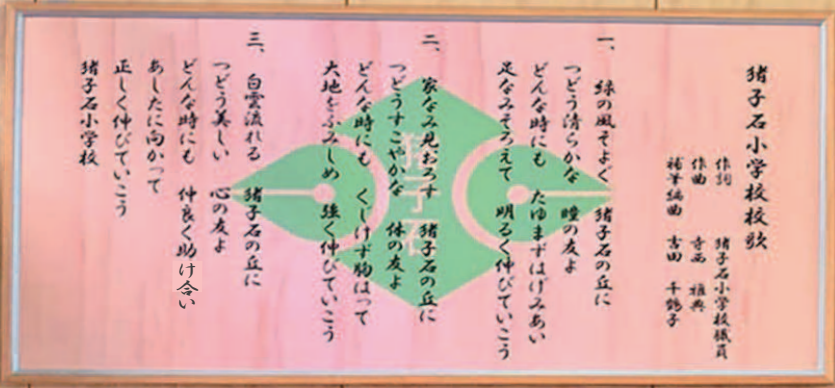


体育館 校歌額の施工事例紹介 ～名古屋市立猪子石小学校～



施工時間 3h

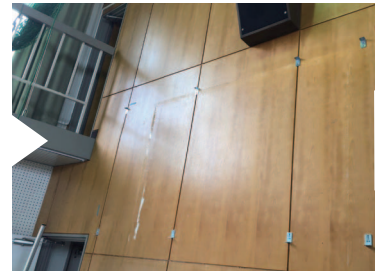
設置手順

施工前



取り付け前は学校で制作した校歌額を使用していました。

L 金具設置



下地がある場所に L 金具を設置します。

木枠設置



壁に合うように、オイルステイン塗装の枠を設置。

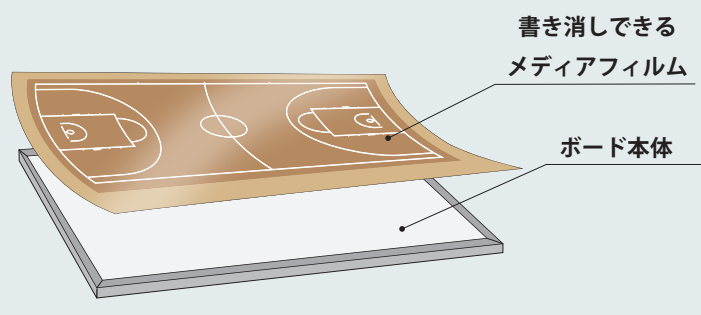
板面設置



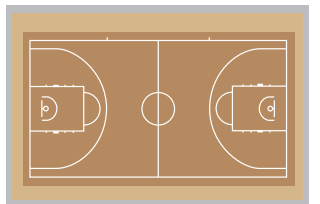
最後にプラスチック製の押え縁を巻いて完了です。

(I) インクジェットシート貼ホワイトボードのご紹介

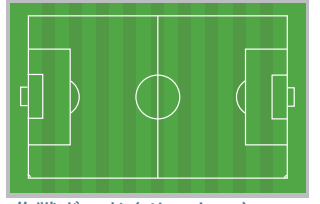
【インクジェットシート貼 ホワイトボード 詳細図】



詳しくは営業担当までお問い合わせください。



作戦ボード (バスケット)



作戦ボード (サッカー)

カラー原稿、校内図、細かい表などをご希望のお客様におすすめしているインクジェットシート貼ホワイトボードです。マーカーでの書き消しやマグネットの使用も可能です。

お問い合わせ先



本社 〒454-0011 愛知県名古屋市中川区山王三丁目 16 番 27 号 TEL.(052)322-2811 FAX.(052)322-3344
東京営業所 〒130-0004 東京都墨田区本所四丁目 12 番 1 号 TEL.(03)3626-5425 FAX.(03)3626-5426
大阪営業所 〒577-0013 大阪府東大阪市長田中五丁目 2 番 14 号 TEL.(06)6746-0721 FAX.(06)6746-0723
ホームページ www.uma-jirushi.co.jp