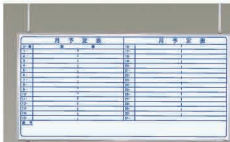


ホワイトボードをポールで自立取付

ハイボール



ハイボールは1800~2700mmの天井高に対応致します。

❗ MAJシリーズSにはご使用いただけません。



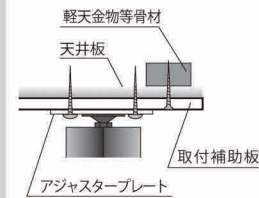
QP78 (L=1800~2700)

❗ 46.48サイズは3本必要です。

QP78を検討のお客様へ

アジャスタープレートを直接天井の骨組みへ取付できない場合は取付補助板をご使用ください。別途お見積り致します。

❗ ハイボールをご使用の場合粉受けが短くなります



① ポールを伸ばし、床と天井で突っ張ります。  
② 取付金具を固定します。  
③ 板面と金具を固定します。

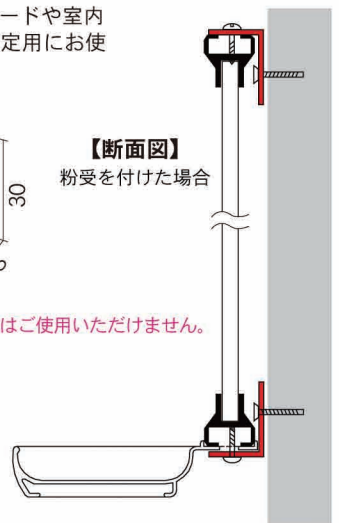
壁に直接固定

特小L金具 (L-183)

MAJシリーズ壁掛ボードや室内掲示板の上下壁面固定用にお使いいただけます。



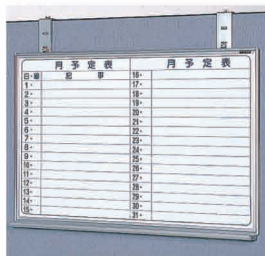
【断面図】  
粉受を付けた場合



❗ MAJシリーズSにはご使用いただけません。

ホワイトボードをローパーティションに取付

ツインフック



9-VP50 (2本1セット)

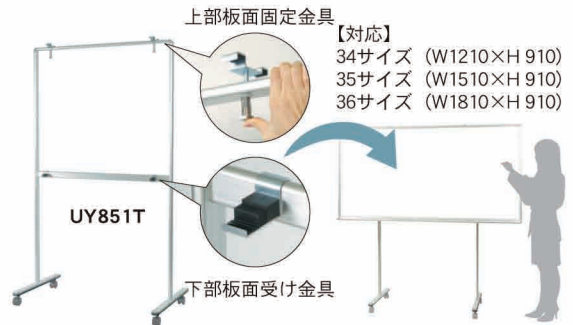
❗ MAJシリーズSにはご使用いただけません。



30~70mmの幅で自在に固定  
板面吊金具を取付  
50mmピッチで自由な高さに

壁掛ホワイトボードを自立できる専用スタンド

アルミ製ボードスタンド



上部板面固定金具  
【対応】  
34サイズ (W1210×H 910)  
35サイズ (W1510×H 910)  
36サイズ (W1810×H 910)

UY851T

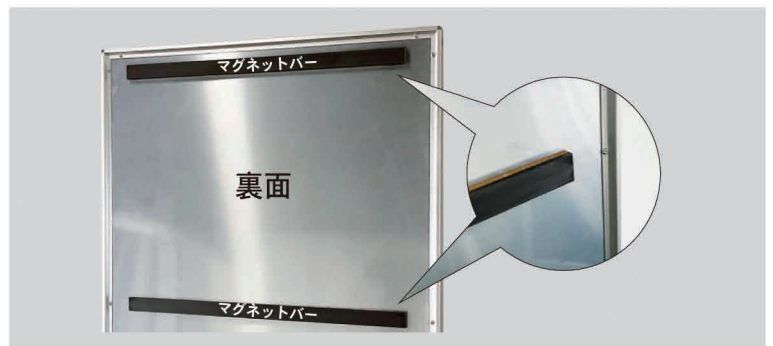
下部板面受け金具

スチール面に固定できます

裏面マグネット仕様

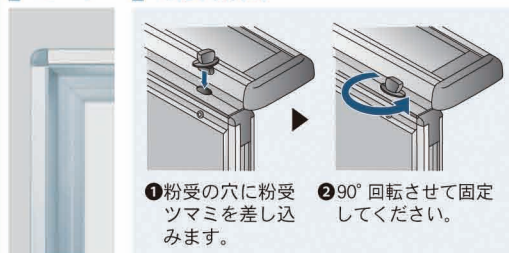
裏面にマグネット仕様

裏面にマグネットバーがついているのでスチール面に簡単に取付けできます。



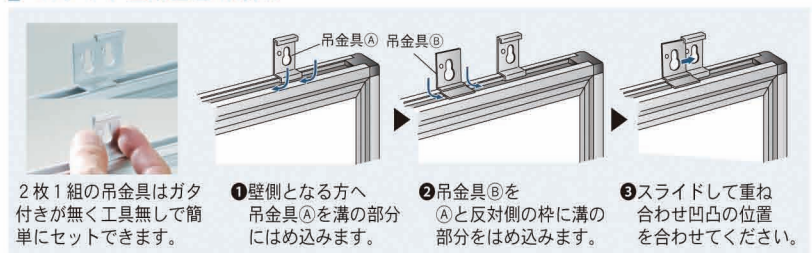
MAJシリーズ 特長

■ コーナー ■ 粉受取付方



① 粉受の穴に粉受ツマミを差し込みます。  
② 90°回転させて固定してください。

■ スライド型吊金具 取付方



2枚1組の吊金具はガタ付きが無く工具無しで簡単にセットできます。  
① 壁側となる方へ吊金具Aを溝の部分にはめ込みます。  
② 吊金具BをAと反対側の枠に溝の部分をはめ込みます。  
③ スライドして重ね合わせ凹凸の位置を合わせてください。

お問い合わせ先

UMAJIRUSHI 株式会社馬印

本社 〒454-0011 愛知県名古屋市中川区山王三丁目16番27号 TEL.(052)322-2811 FAX.(052)322-3344  
東京営業所 〒130-0004 東京都墨田区本所四丁目12番1号 TEL.(03)3626-5425 FAX.(03)3626-5426  
大阪営業所 〒577-0013 大阪府東大阪市長田中五丁目2番14号 TEL.(06)6746-0721 FAX.(06)6746-0723

ホームページ [www.uma-jirushi.co.jp](http://www.uma-jirushi.co.jp) YouTube